



การขอหมายเรียกพยานบุคคล หรือคำสั่งเรียกพยานเอกสารหรือวัตถุ ในกระบวนการอนุญาตไต่สวนการ

การขอหมายเรียกพยานบุคคล หรือคำสั่งเรียกพยานเอกสารหรือวัตถุ ในกระบวนการอนุญาตไต่สวนการ

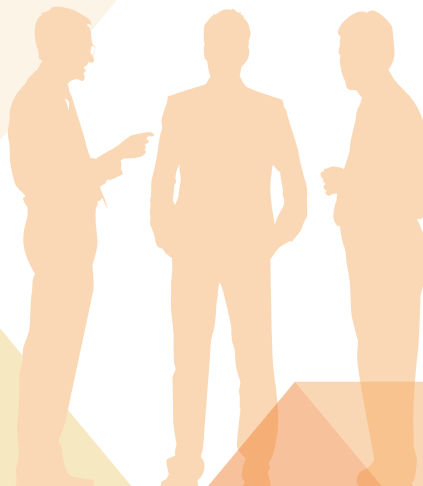
ในการดำเนินกระบวนการพิจารณาชั้นอนุญาตไต่สวนการ บางครั้งคู่พิพาทต้องการนำบุคคลภายนอกเข้าสืบหรือต้องการ เอกสารหรือวัตถุใด ๆ จากบุคคลภายนอก แต่เนื่องจาก คณะอนุญาตไต่สวนการไม่มีอำนาจที่จะออกหมายเรียกบุคคล หรือมีคำสั่งให้ส่งเอกสารหรือวัตถุได้ จำเป็นต้องอาศัย อำนาจศาลในการดำเนินการดังกล่าว

ผู้มีอำนาจขอ

ผู้มีอำนาจขอให้ศาลออกหมายเรียกพยานบุคคล หรือมีคำสั่งเรียกพยานเอกสารหรือวัตถุตามที่พระราชบัญญัติ อนุญาตไต่สวนการ พ.ศ. ๒๕๔๕ มาตรา ๓๓ กำหนด ประกอบด้วย

๑. คณะอนุญาตไต่สวนการหรืออนุญาตไต่สวนการ คนใดคนหนึ่ง
๒. คู่พิพาทฝ่ายใดฝ่ายหนึ่งโดยความยินยอมของ คณะอนุญาตไต่สวนการเสียงข้างมาก

ทั้งนี้ คู่พิพาทฝ่ายที่ต้องการขอให้ศาลออกหมายเรียก พยานบุคคลหรือขอให้ศาลมีคำสั่งเรียกพยานเอกสาร สามารถยื่นคำร้องได้ด้วยตนเองต่อศาลที่มีเขตอำนาจ หรืออาจร้องขอให้สถาบันฯ ช่วยดำเนินการส่งคำร้อง ดังกล่าวต่อศาลแทนคู่พิพาทก็ได้



ศาลที่มีเขตอำนาจ

ศาลที่มีเขตอำนาจตามพระราชบัญญัติ
อนุญาตไต่สวนการ พ.ศ. ๒๕๔๕ มาตรา ๙ คือ

- (ก) ศาลทรัพย์สินทางปัญญาและการค้าระหว่างประเทศกลาง
- (ข) ศาลที่มีการพิจารณาชั้นอนุญาตไต่สวนการอยู่ในเขตศาล
- (ค) ศาลที่คู่พิพาทฝ่ายใดฝ่ายหนึ่งมีภูมิลำเนา
อยู่ในเขตศาล หรือ
- (ง) ศาลที่มีเขตอำนาจพิจารณาพิพากษาข้อพิพาท
ซึ่งได้เสนอต่ออนุญาตไต่สวนการนั้น

Check List สำหรับคู่พิพาท กรณีให้สถาบันฯ ช่วยดำเนินการให้

- คำร้องของคู่พิพาทตามแบบพิมพ์สถาบันฯ (อต.๑๔)
เรื่องขอให้สถาบันฯ ช่วยดำเนินการ
- คำร้องของอนุญาตไต่สวนการตามแบบพิมพ์ศาล
(แบบ ๗) เรื่องขอให้ศาลออกหมายหรือมีคำสั่ง
พร้อมสำเนาอีกจำนวน ๑ ชุด
- หมายเรียกพยานบุคคล (แบบ ๑๖) / คำสั่งเรียก
พยานเอกสารหรือวัตถุ (คดีแพ่ง) (แบบ ๑๘)
พร้อมสำเนาอีกจำนวน ๒ ชุด

- สำเนาบัญชีระบุนุพยาน (อต.๑๙) จำนวน ๑ ชุด
- สำเนาหนังสือแต่งตั้งอนุญาตไต่สวนการ (อต.๑๐)
ของอนุญาตไต่สวนการผู้ลงนามคำร้อง
- ใบมอบฉันทะจากอนุญาตไต่สวนการ
พร้อมสำเนาบัตรประจำตัวประชาชน
ของอนุญาตไต่สวนการผู้มอบฉันทะ

หมายเหตุ สำเนาเอกสารต้องมีการรับรอง
สำเนาถูกต้องทุกฉบับ



สำนักอนุญาตไต่สวนการ สำนักงานศาลยุติธรรม

อาคารศาลอาญาชั้น 5 ถนนรัชดาภิเษก เขตจตุจักร กรุงเทพฯ 10900

+๖๖ (๐) ๒๕๔๑ ๒๒๕๘-๕ +๖๖ (๐) ๒๕๑๒ ๘๔๓๖

www.tai.coj.go.th

tai@coj.go.th

